

# NEWSLETTER

La lettre d'information du réseau



ACCELERATEUR DE  
VOTRE CROISSANCE

**Janvier 2014**

ÊTES-VOUS PRÊT POUR CETTE NOUVELLE ANNÉE ?



---

C'est par cette question, que les affiliés du réseau [TEN](#), les membres de [TEN ORGANIZER](#), ainsi que l'ensemble des personnels, se sont adressés à vous pour vous présenter leurs meilleurs vœux pour cette nouvelle année.

...TEN, ACCÉLÉRATEUR DE VOTRE CROISSANCE !



Il est encore temps de vous souhaiter le meilleur pour 2014...

\*\*\*\*\*

### **Du côté de la Communication**

De notre côté, nous avons œuvré toute l'année dernière, et nous continuerons à le faire en 2014, pour vous offrir toutes les solutions en organisation de transport multimodal, pour demeurer votre partenaire, mais surtout votre :

#### **« Accélérateur de croissance »**

Quelle que soit votre demande, un affilié du réseau **TEN** saura prendre en charge avec la plus grande efficacité, votre logistique.

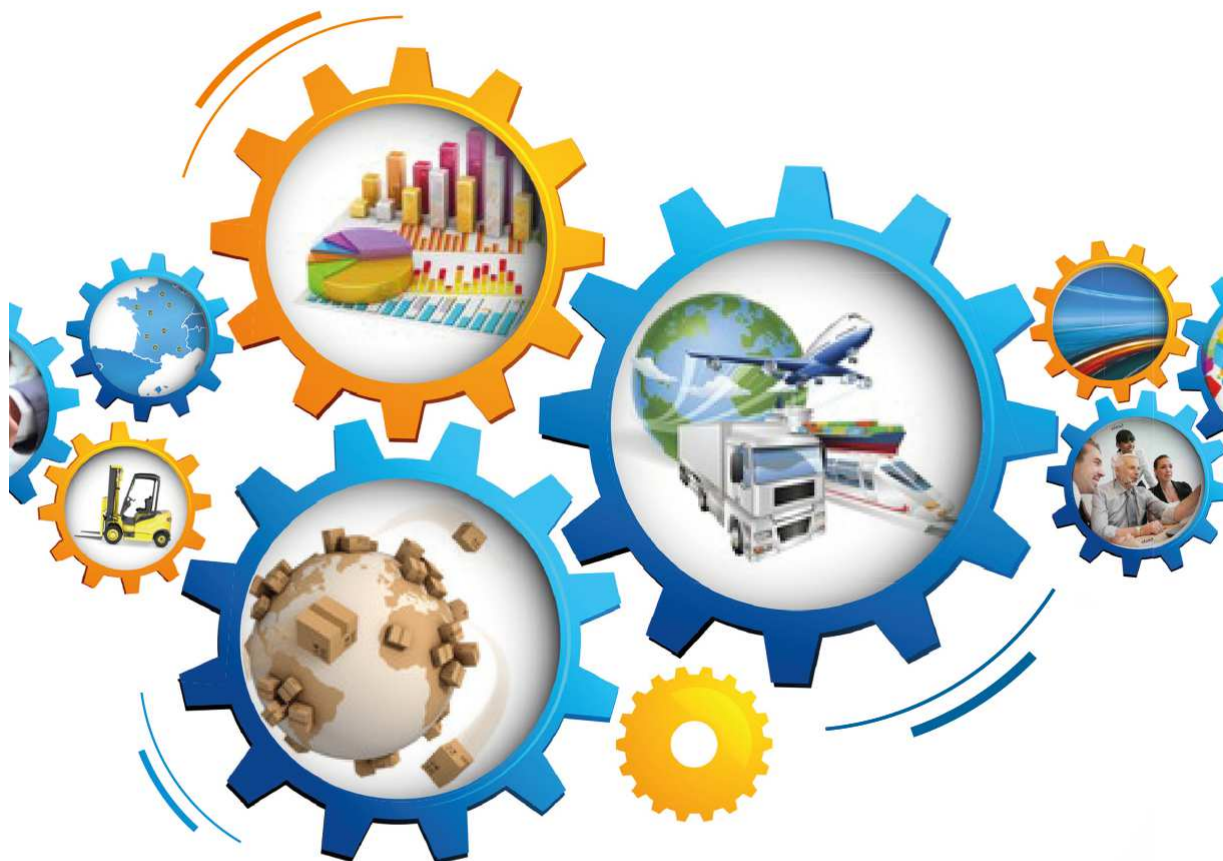
Pour être en ligne avec cette dynamique, nous avons relooké notre logo afin de lui donner à lui aussi un visage plus moderne et volontaire. Cette nouvelle version va fleurir dorénavant tous les documents du réseau.



Une nouvelle campagne de communication, dans la presse spécialisée transport, a été mise en œuvre. C'est le journal **TRANSPORT INFO HEBDO**, partenaire de notre réseau, qui a accueilli nos premières parutions, dans les éditions suivantes :

- N° 433 du 25 octobre 2013 Page entière
- N° 438 du 29 novembre 2013 deux demi pages
- N° 442 du 10 janvier 2014 deux demi pages
- N° 445 du 31 janvier 2014 2° de couverture

## TEN, RÉSEAU EUROPÉEN DE TRANSPORT ET DE LOGISTIQUE ACCÉLÉRATEUR DE VOTRE CROISSANCE



**Vous êtes acheteur transport** et vous recherchez, pour l'organisation et le suivi de votre supply chain, la souplesse, la disponibilité et la compétitivité d'une PME, alliées à la puissance d'un réseau ?

**Vous êtes professionnel du transport** et vous voulez entreprendre ou donner une nouvelle dimension à votre entreprise ?

**TEN, 1<sup>er</sup> réseau d'organisation transport multimodal fédérant des chefs d'entreprises indépendants, engagés dans la satisfaction de leurs clients.**



**N°Vert 0 800 401 205**

\* coût d'un appel local

[www.ten-transport.com](http://www.ten-transport.com)

Une communication ciblée à l'usage des candidats à l'affiliation au réseau TEN (sociétés existantes ou sociétés en création) fait l'objet d'un nouveau dépliant de présentation du réseau

Créé en 2005, le réseau TEN rassemble aujourd'hui partout en France des spécialistes de l'organisation transport multimodal.

*«Partager les meilleures pratiques, échanger ses tours de mains, mettre en commun les solutions les plus rentables, respecter ses clients et ses confrères, c'est la philosophie et l'engagement de nos affiliés.»*

Notre objectif : optimiser les services d'organisation en transport dans un cadre opératoire efficace».

*Alain Chalret du Rieu.*

**REJOINDRE LE RÉSEAU, C'EST OFFRIR À VOS CLIENTS**

- ✓ PROXIMITÉ ET RÉACTIVITÉ
- ✓ FLEXIBILITÉ ET PUISSANCE
- ✓ INNOVATION ET PRO-ACTIVITÉ
- ✓ PROFESSIONNALISME
- ✓ COMPÉTITIVITÉ

**LES PRESTATIONS DU RÉSEAU**

**DEVENIR AFFILIÉ**

**LE CANDIDAT :**

- Entrepreneur ou désireux de le devenir
- Expérimenté dans la commission en transport.
- Titulaire de l'attestation de capacité professionnelle de commissionnaire de transport.
- Libre de tout engagement vis-à-vis de ses précédents employeurs qui pourrait invalider l'exercice de l'activité.
- Casier judiciaire vierge.

**LES ÉTAPES :**

- Dossier de candidature.
- Visite et présentation d'un site pilote.
- Document d'Information Précontractuel (D.I.P.)
- Budgets prévisionnels d'exploitation sur 3 ans et de trésorerie.
- Contrat de réservation territoriale.
- Fourniture des accords de financement.
- Adhésion au projet d'entreprise et à la déontologie du réseau.
- Contrat d'affiliation.
- Assistance au démarrage.
- Début d'exploitation.

**NOUS CONTACTER**

Alain Chalret du Rieu  
 N°Vert 0 800 401 205 [acr@ten-transport.com](mailto:acr@ten-transport.com)  
[www.ten-transport.com](http://www.ten-transport.com)

PROFESSIONNEL DE L'ORGANISATION EN TRANSPORT

Vous voulez entreprendre ou donner une nouvelle dimension à votre entreprise ?

**LE RÉSEAU EUROPÉEN ACCÉLÉRATEUR DE CROISSANCE**

**DEVENEZ AFFILIÉ ET BÉNÉFICIEZ DE LA PUISSANCE D'UN RÉSEAU GARANT DE VOTRE INDÉPENDANCE**

**RÉSEAU EUROPÉEN D'ORGANISATION EN TRANSPORT ET LOGISTIQUE**

**LA RICHESSE D'UN RÉSEAU**

- Échanges permanents avec des professionnels de votre métier, sélectionnés pour leurs compétences et leur volonté d'entreprendre.
- Animation de réseau par des experts, Rencontres TEN, journal interne Forward, Club Performance.
- Groupes de réflexion stratégiques et tactiques.
- Zone économique exclusive et synergies commerciales.

**+ DE MOYENS ET DE SERVICES POUR VOS CLIENTS**

- Palette de services élargie.
- Plan de transport européen.
- Synergies d'exploitation (lignes A/R, ...).
- Fichier de 5 000 sous-traitants.
- Accès à des bourses de fret européennes.
- Partenaires transitaires et déclarants en douane.
- Surfaces logistiques de proximité.

**+ DE PERFORMANCES**

- Conditions d'achat de prestations de services négociées.
- Benchmarking permanent sur achats transport.
- Conseils pour la rentabilité des centres de profits.

**+ DE COMMUNICATION**

- Une MARQUE déposée, un site Internet : [www.ten-transport.com](http://www.ten-transport.com)
- Présence média et salons, actions de marketing direct.
- Plaquettes, articles publicitaires.
- Évènements clients à l'usage exclusif du réseau.

**+ DE PROFESSIONNALISME**

- Logiciels d'exploitation internes (1<sup>ère</sup> licence offerte) ; Modèles de procédures.
- Accès permanent à des formations (initiale, au démarrage et en continu).
- Accompagnement à la certification ISO.

**+ DE SUPPORTS**

- Assistance à la création de votre entreprise.
- Méthodologie budgets d'exploitation et de trésorerie.
- Outils de gestion et de suivi de l'activité.
- Appui d'un cabinet de recrutement.
- Solutions d'affacturage, d'assurance du poste client et de recherche de financement.

L'ensemble de la charte graphique du réseau a été reprise, insufflant plus de dynamique à notre communication, comme il en est du développement de notre réseau. Désormais les personnels du réseau vous adressent leurs courriels suivis de notre nouvelle signature e-mail.



\*\*\*\*\*

### **Du côté de la presse :**

FLASH TRANSPORT N°202 du 18 novembre 2013

## **En bref : TEN, Continental, Gefco** accès libre

**En bref, sur Flash Transport, retrouvez chaque jour toutes les infos sur le secteur du transport de marchandises et la logistique.**



### **[18/11/2013 | TEN s'implante dans la ville rose](#)**

Réseau européen en organisation de transport multimodal, accélérateur de croissance, **TEN** (Trans Europe Network) poursuit son développement afin d'offrir à ses clients plus de proximité et de services. Après les ouvertures de Poitiers (Vienne), Nîmes (Gard), Lille (Nord) et Clermont-Ferrand (Puy-de-Dôme), le réseau TEN est de retour dans le Sud-Ouest pour ouvrir une structure à Toulouse, en Midi-Pyrénées.

\*\*\*\*\*

### **Les Dates à Retenir :**

- Mercredi 5 Février 2014 : Commission Informatique à Rodez (F12)
- Du 1° au 4 avril 2014 S.I.T.L. à Paris Nord Villepinte (F93)
- 11 avril 2014 CLUB PERFORMANCE TEN à Clermont-Ferrand (F63)

- 12 avril 2014 RENCONTRES TEN à Clermont-Ferrand (F63)

\*\*\*\*\*

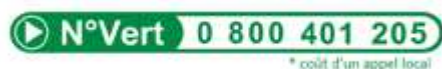
**TRANS EUROPE NETWORK (TEN)** Réseau Européen d'Organisation en Transport et Logistique fédère des chefs d'entreprises indépendants et engagés, qui se sont regroupés en Réseau pour vous offrir plus de proximité, de disponibilité, de réactivité, de solutions sur mesure, de qualité et de compétitivité dans l'organisation des transports multimodaux et de la chaîne logistique.



\*\*\*\*\*

### **Numéro Vert Réseau TEN :**

Professionnels et particuliers, le numéro vert du Réseau **TEN** est à votre disposition quelle que soit votre demande en organisation transport et logistique.



\*\*\*\*\*

TEN ORGANIZER SAS au capital de 100.000,00€, Le Ponant, 7 Avenue André Roussin, 13016 MARSEILLE  
Tél : +33.(0)4.91.96.09.60 Fax : +33.(0)4.91.60.04.18 RCS Marseille N° 791 171 036 [www.ten-transport.com](http://www.ten-transport.com)